



THE **NEW** moticam

2012 - THE NEXT GENERATION

*Moticams sind das
bevorzugte Zubehör
für kleine und mittlere
professionelle
Labors weltweit*

? Wussten Sie schon?





Das Jahr 2012 markiert eine neue Entwicklung in unserer Moticam-Reihe. Seit über einem Jahrzehnt ist Motic marktführend auf dem Gebiet preisgünstiger, hochwertiger Digitalmikroskopie-Lösungen. Moticams sind in der ganzen Welt bekannt für ihre einfache Handhabung und Anpassbarkeit an eine Reihe von Anwendungen. Ob zu Lehrzwecken, für die industrielle oder die klinische Verwendung - das einmalige „All In One Box“-Design von Moticam garantiert jedem Benutzer, dass diese Kamera zu nahezu allen Mikroskopen passt.

Mit dieser neuen Generation haben wir auf unsere Fans weltweit und in einem umfassenden Benutzerspektrum gehört. Die auf diesem Weg erhaltenen Informationen wurden in die neue Kamera-Reihe 2012 eingebracht, wodurch die Kameras noch flexibler, leistungstärker und benutzerfreundlicher als zuvor gestaltet wurden. All dies zu noch attraktiveren Preisen als zuvor.

Wir bei Motic glauben daran, dass Digitalmikroskopie in hoher Qualität für Jedermann erschwinglich sein kann, und wir sind überzeugt, dass Sie an dieser neuen Reihe Ihre Freude haben werden.

THE [AllinOneBOX] CONCEPT



Motic möchte sicherstellen, dass alles, was Sie zum Anschluss der Moticam an Ihr Mikroskop benötigen, in einem Paket enthalten ist. Mit Unterstützung unseres hauseigenen Software- und Techniker-Teams erhält jede Moticam die erforderliche Ausrüstung, damit Sie Ihre Bilder in Wissen umsetzen können. Jedes Moticam-Paket enthält:



Eine anschließbare Kamera mit einem sensiblen professionellen Bildgebungs-Chip in einem C-Mount-Gehäuse und einem abnehmbaren IR-Sperrfilter.



Eine fokussierbare beschichtete Glaslinse, passend zur Größe des Bildgebungs-Chips.



Zwei größenanpassbare Okularadapter, mit denen Sie die Kamera an nahezu jedem Mikroskop befestigen können, ohne das Okular abnehmen zu müssen.



Ein 4-Punkt-Kalibriermaßstab mit Mikrometer-Fadenkreuz, um genaue Kalibrierung für genaue Messungen sicherzustellen.



Der Makrotubus zusammen mit der fokussierbaren Linse eignet sich hervorragend für die Verwendung der Kamera ohne Mikroskop.



Alle benötigten Anschluss- und Stromkabel sind selbstverständlich im Paket enthalten.



Eine Vollversion der Motic Images Plus-Anwendungssoftware stellt alle Tools bereit, die Sie zum Quantifizieren, Messen, Beschriften, Lehren, Lernen usw. benötigen. Zur Software gehören unbegrenzte Updates, und es fallen keine Lizenzgebühren an.



Wussten Sie schon?

Jede Kamera verfügt über eine **Standard-Stativhalterung**, sodass Sie die Kamera in Ihrer eigenen Installation sichern können.

Inhaltsverzeichnis

Moticam 1	6
Moticam 1SP	6
Moticam 2	7
Moticam 3	7
Moticam 5	8
Moticam 10	8
Moticam 580	9
Motic Images Plus	10
Kompatibilität	12
Anschließen der Moticam	14

Inhalt



Moticam 1 & 1SP

Die Produktpalette beginnt mit der Moticam 1-Reihe, die besonders für Schulen oder kleine Labors geeignet ist. Mit einer Live-Auflösung von 800x600 oder 1,3 MP eignen sich diese Kameras zusammen mit interaktiven Whiteboards für exzellenten integrierten Unterricht. Die Live-Auflösung zusammen mit dem großartigen Weißabgleich machen diese Kameras zu einem idealen und preisgünstigen Einstieg in die allgemeine Digitalmikroskopie.

Moticam 1 Technische Daten:

- Live-Auflösung: 800x600 Pixel
- Sensortyp: CMOS
- Optische Berechnung: 1/4"
- Fokussierbare Linse: 8 mm
- Enthaltene Software: Motic Images Plus für PC und Mac
- Sonstige: Automatische Treiberinstallation unter Windows Vista und höher

Moticam 1SP Technische Daten:

- Live-Auflösung: 1.3MP
- Sensortyp: CMOS
- Optische Berechnung: 1/3"
- Fokussierbare Linse: 12mm
- Enthaltene Software: Motic Images Plus for PC and Mac
- Sonstige: Kompatibilität mit Direct Show-, TWAIN- und Media Cybernetics Image Pro Plus 7-Treibern



Moticam 2 & 3

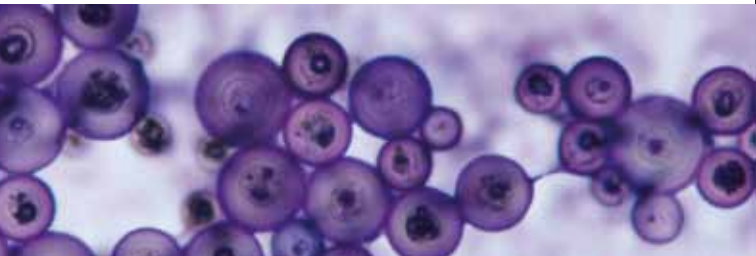
Die Moticam 2 und 3 bieten eine exzellente Kombination aus hochauflösender Live-Bildgebung (bis 3 MP), sind aber dennoch immer noch schnell und preisgünstig. Diese Kameras sind nicht nur für Hochschulen und Universitäten, sondern auch für Krankenhäuser und Tierkliniken ideal und haben Jedem etwas zu bieten.

Moticam 2 Technische Daten:

- Live-Auflösung: 2.0MP
- Sensortyp: CMOS
- Optische Berechnung: 1/3"
- Fokussierbare Linse: 12mm
- Enthaltene Software: Motic Images Plus for PC and Mac
- Sonstige: Kompatibilität mit Direct Show-, TWAIN- und Media Cybernetics Image Pro Plus 7-Treibern

Moticam 3 Technische Daten:

- Live-Auflösung: 3.0MP
- Sensortyp: CMOS
- Optische Berechnung: 1/2"
- Fokussierbare Linse: 16mm
- Enthaltene Software: Motic Images Plus for PC and Mac
- Sonstige: Kompatibilität mit Direct Show-, TWAIN- und Media Cybernetics Image Pro Plus 7-Treibern



Moticam 5 & 10

Benötigen Sie eine Dokumentierfunktion? Die Moticam 5 und 10 bieten bis zu 10 MP Live- und Aufnahmeauflösung. Mit einem derartigen Hochauflösungsbereich zu Ihrer Verfügung können Sie aufgenommene Bilder leicht und professionell in 300-dpi-Dokumentationsdateien konvertieren. Wie bei allen unseren Moticams enthalten die Moticam 5 und 10 unsere Schnellansicht Algorithmen, mit denen die Benutzer eine schnellere Bildrate bei Vollbild anzeigen und gleichzeitig ein Bild bei maximaler Auflösung aufnehmen können. Dank dieser Flexibilität sind diese Moticams eine gute Investition.

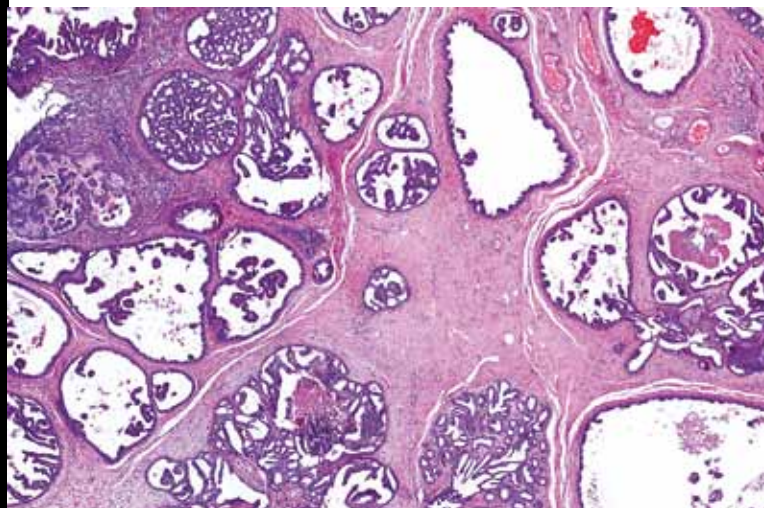


Moticam 5 Technische Daten:

- Live-Auflösung: 5.0MP
- Sensortyp: CMOS
- Optische Berechnung: 1/2.5"
- Fokussierbare Linse: 12mm
- Enthaltene Software: Motic Images Plus for PC and Mac
- Sonstige: Kompatibilität mit Direct Show-, TWAIN- und Media Cybernetics Image Pro Plus 7-Treibern

Moticam 10 Technische Daten:

- Live-Auflösung: 10.0MP
- Sensortyp: CMOS
- Optische Berechnung: 1/2.5"
- Fokussierbare Linse: 12mm
- Enthaltene Software: Motic Images Plus for PC and Mac
- Sonstige: Kompatibilität mit Direct Show-, TWAIN- und Media Cybernetics Image Pro Plus 7-Treibern



Moticam 580

Als preisgünstige Multitask-Mikroskopkamera ist die Moticam 580 eine Klasse für sich. Diese Kamera erfordert keinen Computer für den Standardbetrieb, nachdem sie auf einem Mikroskop eingerichtet wurde. Die Bilder können direkt auf einer SD-Karte bei 5,0 MP Auflösung aufgenommen werden. Wenn die Kamera per USB-Kabel an einem Computer angeschlossen wird, kann sie wie jede andere Moticam zusammen mit der enthaltenen Software verwendet werden. Die echte Vielseitigkeit der 580 wird unterstrichen durch ihre Fähigkeit, Live-Bilder bei einer Auflösung von 1080 p über den HDMI-Ausgabeport anzuzeigen.

Sei es im Bereich Ausbildung, Industrie oder Kliniken - die Moticam 580 in unserer neuen Moticam-Reihe zeichnet sich durch ihre Vielseitigkeit aus.

Mehrfach-Ausgabe Die Kamera kann an einen Computer, einen Projektor oder einen HD-Bildschirm angeschlossen werden



Moticam 580 Technische Daten:

- Sensortyp: CMOS
- Sensorauflösung: 5.0MP
- Optische Berechnung 1/2.5"
- Fokussierbare Linse: 12mm
- Ausgabemöglichkeiten: HDMI (1080 p), SD-Karte (5,0MP), USB (800x600), Analogvideo
- Enthaltene Software: Motic Images Plus for PC and Mac

Motic Images Plus

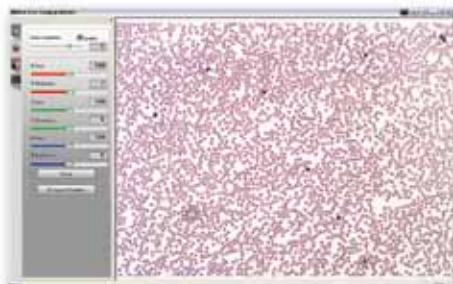
Motic Images Plus für PC ist eine Software-Suite, die während über einem Jahrzehnt in enger Zusammenarbeit mit Endbenutzern und Fachleuten weltweit entwickelt wurde. Wir bei Motic sind überzeugt, dass Taten mehr besagen als Worte. Daher ist in jedem Moticam-Paket eine Vollversion von Motic Images Plus enthalten. Nach der Installation fallen keinerlei Lizenz- oder Aktualisierungsgebühren an. Registrieren Sie Ihre Moticam einfach online, und Sie erhalten Zugriff auf alle verfügbaren kostenlosen Aktualisierungen.

Motic Images Plus besteht aus zwei Hauptkomponenten, der Bildaufnahmeschnittstelle (MI-Geräte) und dem eigentlichen Anwendungsprogramm für das aufgenommene Bild.

Die Bildaufnahmeschnittstelle ist ein eigenes Programm, über das nicht nur das Live-Bild mit zahlreichen Anpassungsfunktionen perfektioniert werden kann, sondern das auch mit seinem

kalibrierten Maßstabsbalken, Gitternetz und Fadenkreuz zu Lehrzwecken eingesetzt werden kann. Die Aufnahme des perfekten Bildes ist für alle Anwendungen entscheidend. Aus diesem Grund ist die **MI-Geräteschnittstelle** auch dann verfügbar, wenn die Moticam als Direct Show- oder als TWAIN-Gerät verwendet wird. Diese Schnittstelle eignet sich für alle Benutzer, sei es für die Moticam im einfachen automatischen Modus oder bei Steuerung aller einzelnen Aspekte des Bild-Streams.

Nach der Aufnahme wird das Bild automatisch an das Images Plus-Anwendungsprogramm übertragen, wo Mess-, Beschriftungs- und Berichts-Tools verwendet werden können, **um Bilder in Wissen zu verwandeln**. Da Berührungsbildschirme und interaktive Whiteboards immer häufiger verwendet werden, haben wir unsere Schnittstelle auch für die einfachere Verwendung dieser Technologien zusammen mit unseren Moticams optimiert.



MI-Geräteschnittstelle



MI-Geräteschnittstelle
Video



MI-Geräteschnittstelle
Farbkorrektur



MI-Geräteschnittstelle
Anpassungen



MI-Geräteschnittstelle
Aufnahme



Motic Images Plus 2.0 - Abmessungen



Motic Images Plus 2.0 - Abmessungen

Kompatibilität

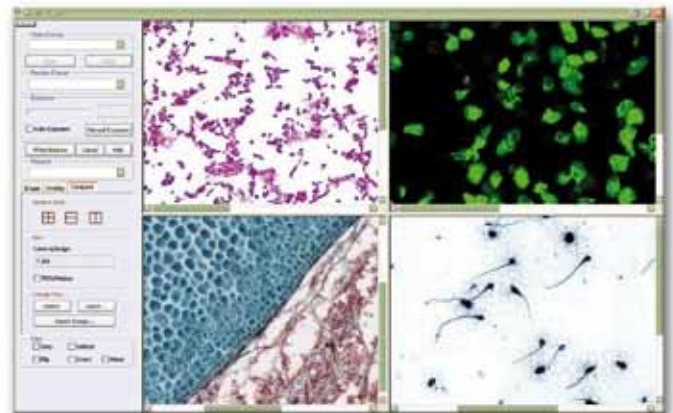
Bei Motic tun wir unser Bestes, um sicherzustellen, dass **unsere Moticams mit den neuesten verfügbaren Technologien kompatibel sind**. Derzeit sind alle unsere Kameras mit **Windows XP und höher** kompatibel. Die meisten Kameras sind auch mit **Apple OS X** einschließlich Lion kompatibel. Wenn Sie Linux verwenden, fordern Sie bitte unsere kostenlose, mit Linux kompatible Software und Treiber an. Dank der **Direct Show- und Twain-Kompatibilität** können die Moticams auch in Drittanbieteranwendungen integriert werden. Auf die Tools und Services unserer MI-Geräteschnittstelle kann nach wie vor über **Direct Show und Twain** zugegriffen werden. Als Reaktion auf die wachsende Nachfrage können die Moticams jetzt auch vollständig in **Image Pro Plus 7 von Media Cybernetics** integriert werden. Bitte laden Sie den entsprechenden Plugin von der Media Cybernetics- oder Motic-Supportseite herunter. Für Interessierte in fortgeschrittenere Digitalmikroskopie sind unsere Moticams auch vollständig mit folgenden Anwendungen kompatibel:

MoticNet Unsere umfassende Beobachtungs- und Überwachungsplattform für mehrere Benutzer. Schließen Sie bis zu 100 Digitalmikroskopiestationen zusammen an und überwachen und steuern Sie diese von einer Lehrplattform aus; geben Sie Hausarbeiten aus und sammeln Sie sie ein, und lassen Sie einzelne Studenten den Unterricht leiten. **Mit MoticNet kann der Lehrende wieder die Führung übernehmen.**

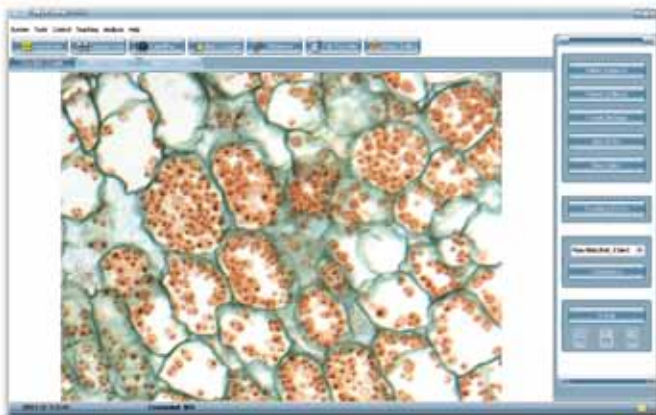
MoticTrace Forensische Bilder müssen nicht teuer sein. Schließen Sie einfach bis zu vier Moticams an einen Computer an, und steuern Sie simultane Feeds von jeder Kamera. Sie können die Kameras an Ihre Stereo- oder Verbundmikroskope anschließen und in Sekundenschnelle ein **digitales forensisches Vergleichsmikroskop erstellen**. Sie können die Feeds digital überlappen, drehen und ihre Größe ändern. Mit diesem großartigen Tool können Sie nicht nur Forensik unterrichten, sondern es eignet sich auch für **erstklassige Beweisprüfeinrichtungen**.



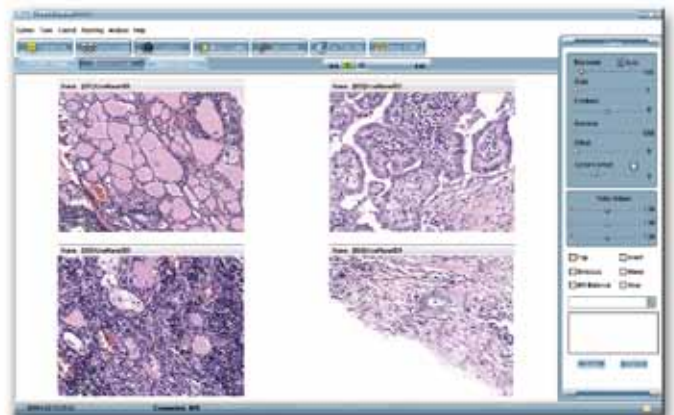
Motic Trace



Motic Trace



Motic Net - Studenten

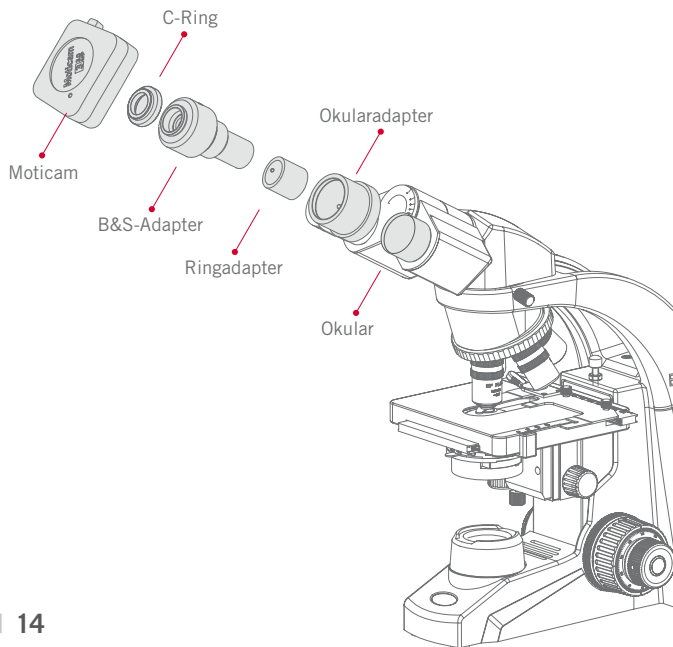
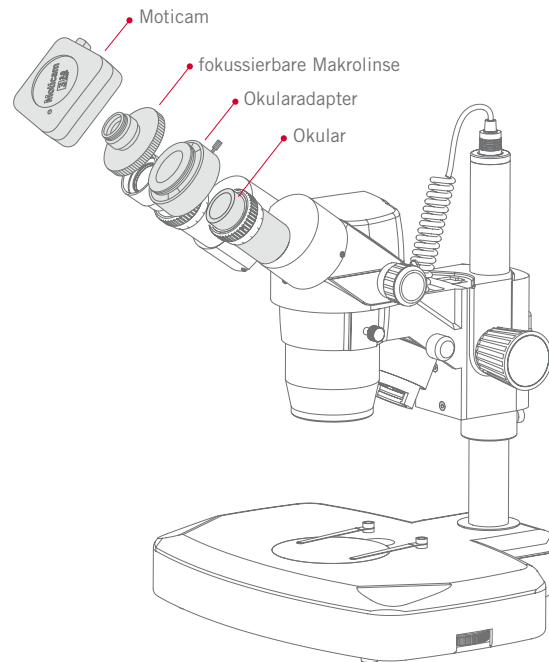


Motic Net - Lehrer

Anschließen der Moticam an das Okular

Mit jeder **Moticam** werden zwei Okularadapter (30 mm und 38 mm Durchmesser) geliefert. Schließen **Sie einfach die fokussierbare Makrolinse an die Kamera an, und wählen Sie den passenden Okularadapter** für Ihr Mikroskop aus. Setzen Sie die komplette Kombination **auf das Okular**, und schon ist aus Ihrem konventionellen Mikroskop ein **Digitalmikroskop** geworden.

Diese Lösung lässt sich auch auf Nicht-Motic-Mikroskope anwenden. Wenden Sie sich bei Rückfragen an Ihren **Motic**-Anbieter vor Ort.



Anschließen der Moticam an den Okularstutzen

Der spezielle Okularadapter (B&S) ist optional.

Schrauben Sie einfach den Okularadapter auf die Moticam. Entfernen Sie ein Okular vom Mikroskop und ersetzen Sie es mit der Moticam-Okularadapterkombination. Schon haben Sie Ihr konventionelles Mikroskop in ein Digitalmikroskop konvertiert.

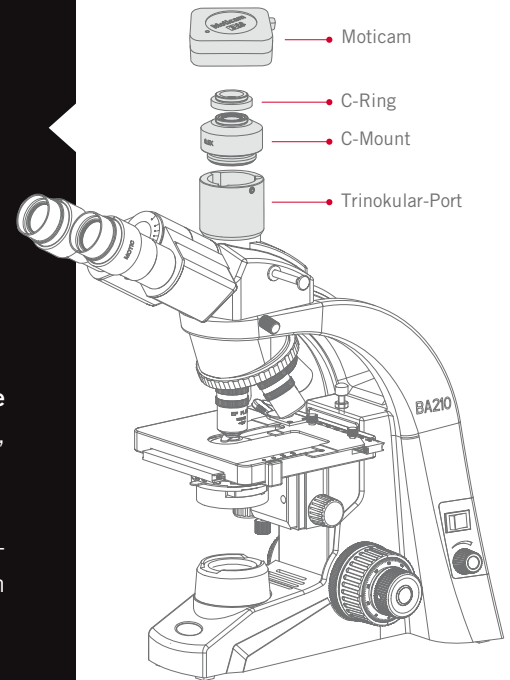
Diese Lösung lässt sich auch auf Nicht-Motic-Mikroskope anwenden. Wenden Sie sich bei allen Rückfragen an **Motic**.

Anschließen der Moticam an den Trinokular-Tubus

Für alle Trinokular-Mikroskope von Motic stehen mehrere C-Mount-Adapter zur Verfügung. Der **C-Mount-Adapter** muss entsprechend der **Chip-Größe der Kamera** ausgewählt werden. Jede **Moticam** (außer den Schwanenhalskameras) wird mit einem CS/C-Mount-Anschluss geliefert; der **C-Ring** ist im Paket enthalten.

Befestigen Sie einfach den C-Mount-Adapter am Trinokular-Port, und schließen Sie die Moticam an den C-Mount-Adapter an. Diese Kombination gibt Ihnen die Freiheit, weiterhin mit beiden Augen zu beobachten, während die **Moticam** angeschlossen ist.

Die **Moticam-Kameras** können über die **universale C-Mount-Verbindung** auch zusammen mit Nicht-Motic-Mikroskopen verwendet werden. Beachten Sie, dass Sie den C-Mount-Adapter vom Hersteller Ihres Mikroskops benötigen.



Motic®



Canada | China | Germany | Spain | USA

www.motic.com